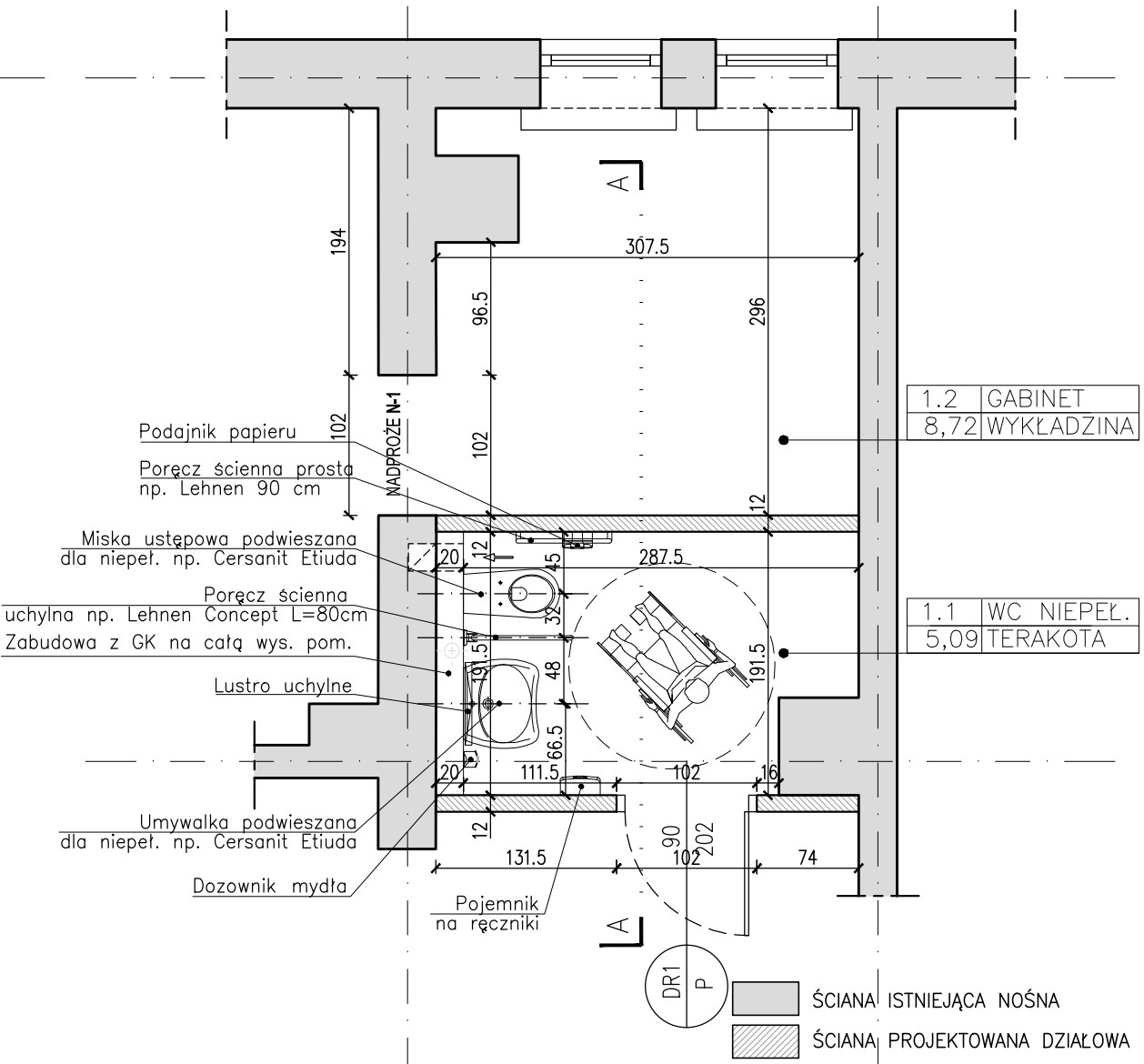
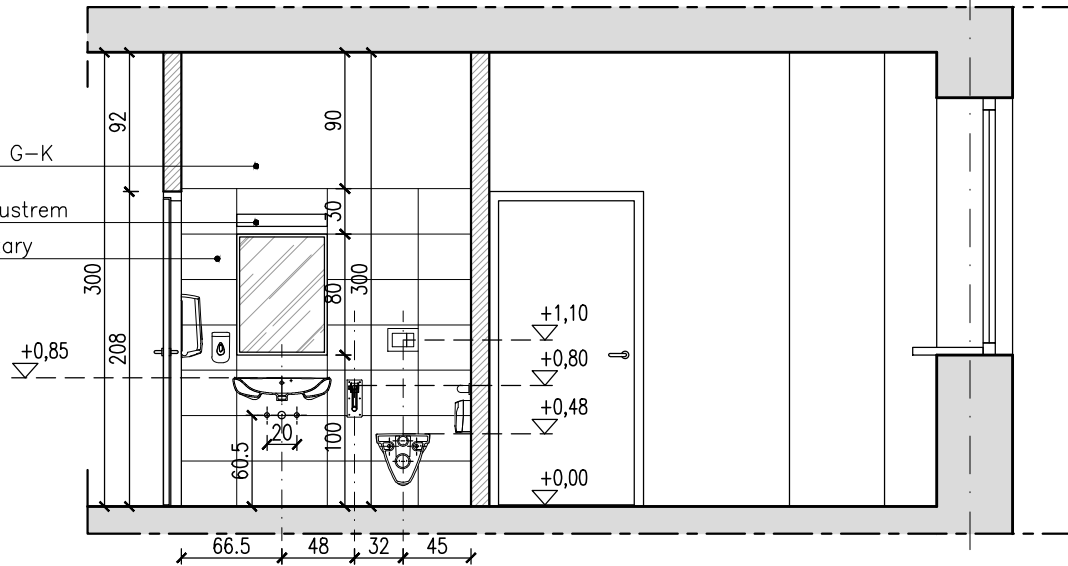


Zabudowa z płyt G-K  
kolor biały  
Oświetlenie nad lustrem  
Płytki – kolor szary  
do wys. 210 cm



1.2	GABINET
8,72	WYKŁADZINA

1.1	WC NIEPEŁ.
5,09	TERAKOTA

**PROJEKT:**  
PROJEKT BUDOWLANY PRZEBUDOWY CZĘŚCI LOKALU WRAZ Z ROBOTAMI BUDOWLANYMI POLEGAJĄCYMI NA WYKUCIU PRZEJŚCIA DO GABINETU, WYBURZENIU ISTNIEJĄCYCH I POSTAWIENIU NOWYCH ŚCIANEK DZIAŁOWYCH ORAZ DOSTOSOWANIEM TOALETY DLA OSÓB NIEPEŁNOSPRAWNYCH

**ADRES INWESTYCJI:**  
15-879 Białystok, ul. Św. Rocha 3, dz. ew. nr 2285/1 obręb 11

**INWESTOR:**  
Ośrodek Diagnostyczno - Badawczy Chorób Przenoszonych Drogą Płciową

**NAZWA RYSUNKU:**  
RZUT PROJEKTOWANY + PRZEKRÓJ A-A

<b>DATA:</b> 14.09.2015 r.	<b>SKALA:</b> 1:50	<b>NR RYS.</b> A3
<b>BRANŻA:</b>	<b>IMIĘ I NAZWISKO</b>	<b>NR UPRAWNIEN</b>
<b>ARCHITEKTURA</b>	mgr inż. arch. Wojciech Gieraltowski	B1-PD OKK/166/2010
	mgr inż. arch. Marek Skreczko	--

**ROZPATRYWAĆ ŁĄCZNIE Z PROJEKTAMI BRANŻOWYMI** WYMIARY W CM NIE SKALOWAĆ Z RYSUNKU  
OPRACOWANIE CHRONIONE PRAWEM AUTORSKIM zg.z Dz.U.nr 24,23.02.1994 r.